

UDC 678.743
G 32



中华人民共和国国家标准

GB 15592—1995

糊用聚氯乙烯树脂

Paste polyvinyl chloride resins

1995-06-12 发布

1995-12-01 实施

国家技术监督局 发布

中华人民共和国国家标准

GB 15592—1995

糊用聚氯乙烯树脂

Paste polyvinyl chloride resins

1 主题内容与适用范围

本标准规定了糊用聚氯乙烯树脂的型号、技术要求、试验方法、检验规则及标志、包装、贮存和运输等。

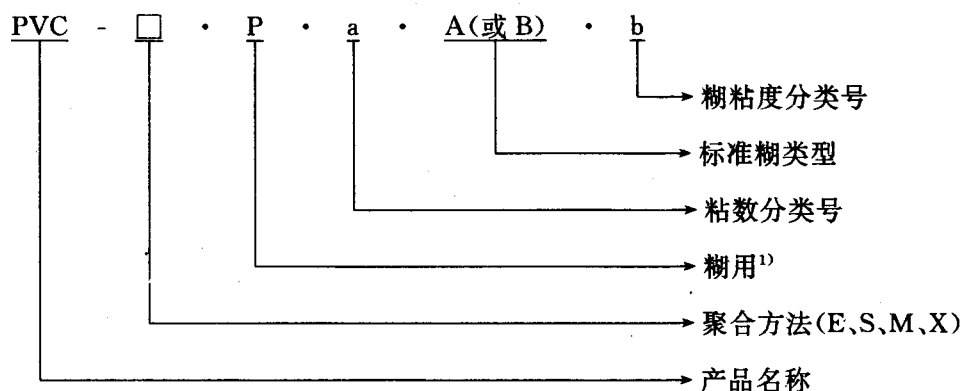
本标准适用于乳液法、微悬浮法以及其他聚合方法生产的糊用聚氯乙烯树脂。

2 引用标准

- GB/T 2914 聚氯乙烯树脂挥发物(包括水)测定
- GB/T 3401 聚氯乙烯树脂稀溶液粘数的测定
- GB/T 3402 氯乙烯均聚和共聚树脂命名
- GB/T 4615 聚氯乙烯树脂中残留氯乙烯单体含量测定方法
- GB 5761 悬浮法通用型聚氯乙烯树脂
- GB/T 6679 固体化工产品采样通则
- GB/T 9350 氯乙烯均聚物和共聚物树脂水萃取液 pH 值的测定
- GB/T 12004.1 聚氯乙烯树脂中杂质粒子数测定方法
- GB/T 12004.2 聚氯乙烯增塑糊的制备方法
- GB/T 12004.4 聚氯乙烯增塑糊 Brookfield 粘度测定方法
- GB/T 13453.1 氯乙烯均聚物和共聚物树脂水中筛析方法
- GB/T 13453.2 聚氯乙烯树脂甲醇或乙醇萃取物含量的测定方法
- GB/T 15595—1995 聚氯乙烯树脂热稳定性试验方法 白度法

3 产品型号

3.1 产品型号按 GB 3402 中的规定,由表示产品名称、聚合方法、用途、粘数标称值及标准糊类型和糊粘度分类号等项的符号组成。



注: 1) 专用树脂可用尽量少的英文字母接在 P 之后表示。

其中:粘数标称值和标准糊配比在 GB 3402 基础上调整如下(见表 1、表 2):

表 1 粘数分类

标称值 (a)	155	140	125	110	095
粘数, mL/g	165~145	150~130	135~115	120~100	105~85

表 2 标准糊配比(质量份数)

标准糊类型 (b)	PVC 树脂	邻苯二甲酸(2-乙基)己酯(DOP)
A 糊	100	60(或 65)
B 糊	100	100

3.2 允许在包装标志和出厂检验报告中的本型号后加括号标出相应的企标中型号。

4 技术要求

4.1 外观, 白色粉末。

4.2 物化性能, 符合表 3 要求。

表 3 物化性能

序号	指标	型号	PVC-□·P·a·A(或B)·b				
			级别		优等品	一等品	合格品
项目			a				
			155	140	125	110	095
1	粘数, mL/g		165~145	150~130	135~115	120~100	105~85
	[K]值		79.0~75.0	76.0~71.5	72.5~67.5	69.0~63.5	65.0~59.0
	平均聚合度		1 950~1 570	1 650~1 300	1 350~1 100	1 150~900	950~720
			b				
2	标准糊粘度(B式), Pa·s		1	2	3	4	5
			<4.0	3.0~7.0	6.0~10.0	9.0~13.0	>13.0
3	杂质粒子数, 个	≤	12		20		40
4	挥发物含量, %	≤	0.40		0.50		0.50
5	筛余物, %	0.25 mm 筛孔 ≤	0		0.1		0.2
		0.063 mm 筛孔 ≤	0.1		2.0		3.0
6	残留氯乙烯含量, mg/kg	≤	10		10		—
7	糊增稠率(24 h), %	≤	50		—		—
8	白度(160℃, 10 min), %	≥	80.0		—		—
9	水萃取液 pH 值	≤	8.0		—		—
10	乙醇萃取物含量, %	≤	3.0		—		—

注: ① 本标准采用修约值比较法。